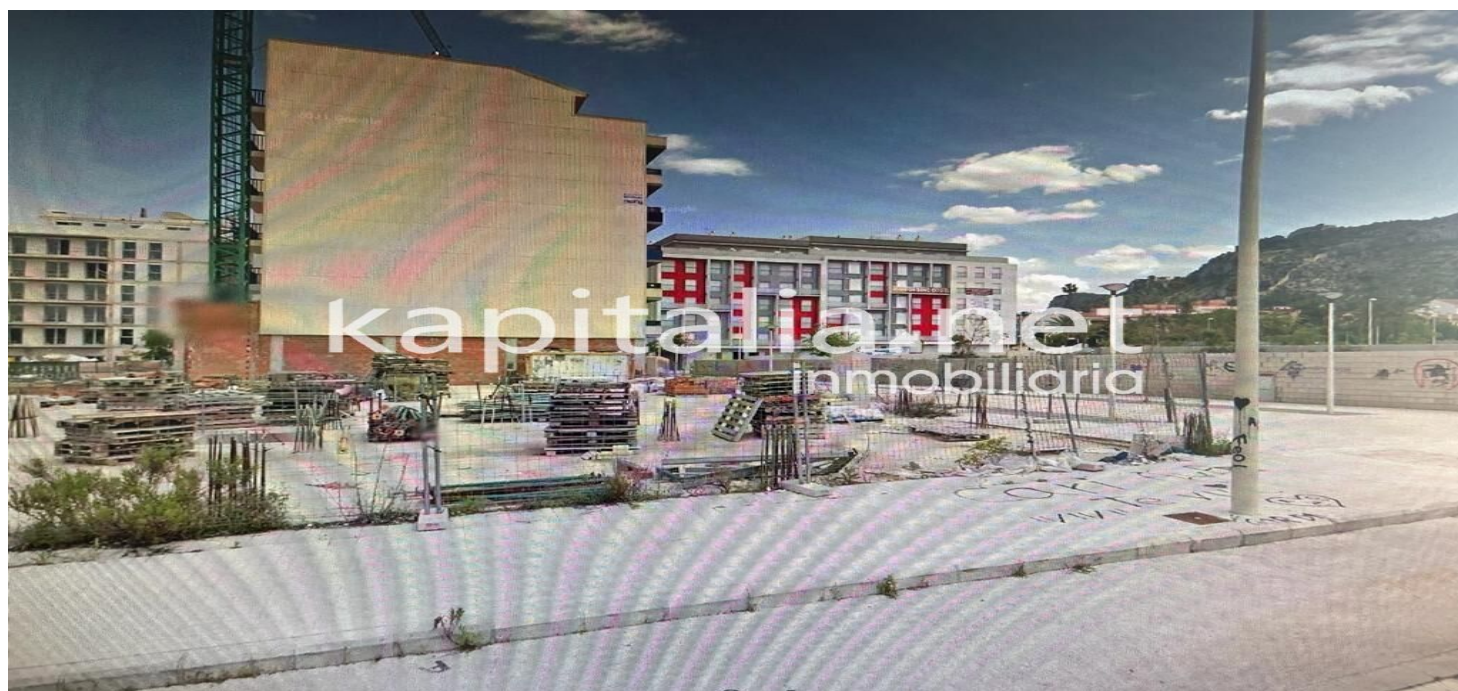


## 08608 - Parcela urbana a la venta en Xativa (Valencia)



380.000 €



Furnished	
Heating	
Air Conditioner	
Terrace	
Yard	
Balcony	
Storage Room	
Swimming Pool	
Lift	
Communal Swimming Pool	
Operation	Venta
Plant Number	

Kapitalia Inmobiliaria  
Avenida Daniel Gil 33 bajos  
46870 Ontinyent  
Spain

Property Type	Terreno urbano
Area	
Plot	618
Bathrooms	
Parking	
Garage	
Conservation Status	Ninguno
Bedrooms	

### Description

Parcela urbana a la venta en Xativa (Valencia)

Xátiva es una ciudad de la Comunidad Valenciana (España) situada en la provincia de Valencia, siendo la capital de la comarca de La Costera. A una distancia de 62 kilómetros al sur de la ciudad de Valencia y con una población aproximada de 30.000 habitantes. El sector servicios es el dominante en la ciudad, en especial el relacionado con turismo y comercio.

Ref. catastral: 3784303YJ1138S0001QY Suelo urbano sobre el que se pretendía construir un edificio de viviendas cuyas obras se paralizaron en el forjado situado a cota cero.

El edificio proyectado cuenta con 7 plantas sobre rasante (39 viviendas + 1 local) y 2 plantas bajo rasante (48 plazas de garaje). Previsto siete viviendas por planta entre la 1ª y la 5ª; Cuatro viviendas en la planta 6ª y el local en la planta baja. Edificabilidad sobre rasante 3.435 m2 y 1.159 m2 bajo rasante.

Kapitalia Inmobiliaria  
Albereda Jaume I, 19, 46800 Xativa  
96 228 78 85  
www.kapitalia.net