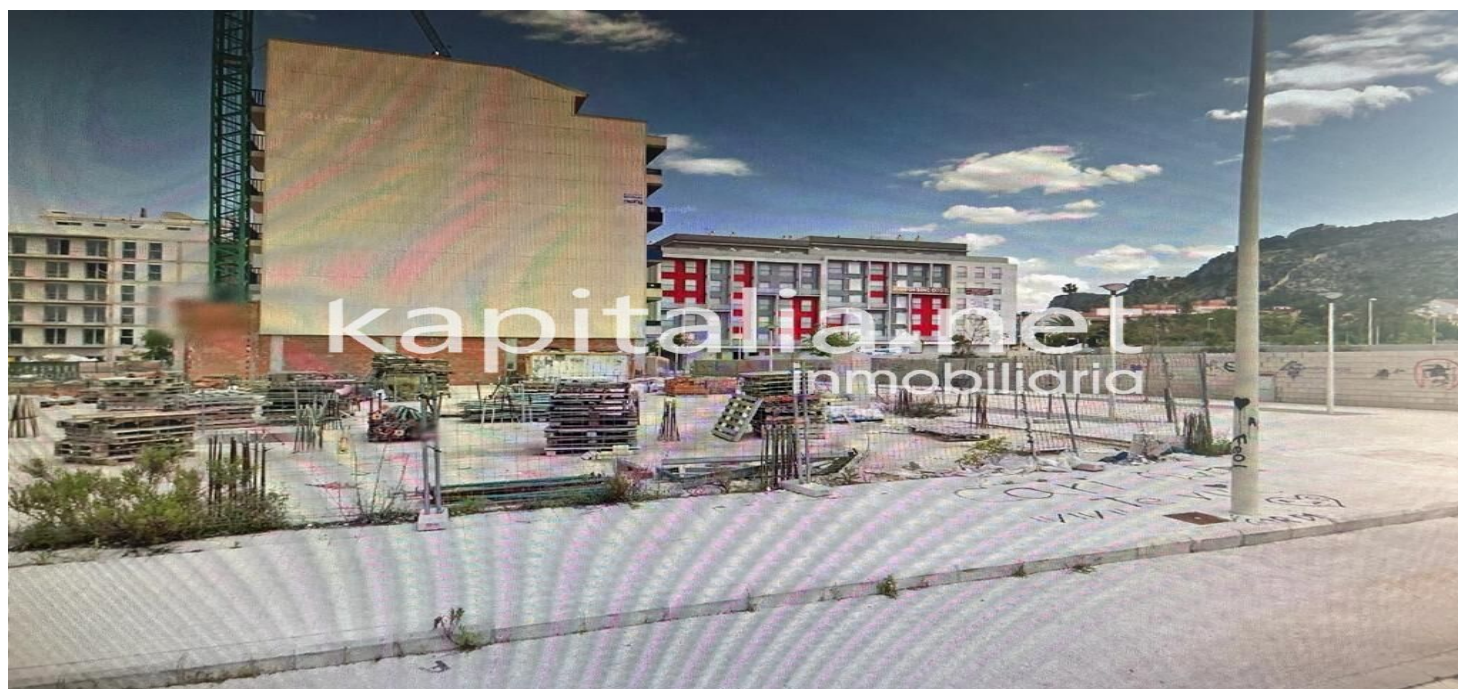


08608 - Parcela urbana a la venta en Xativa (Valencia)

380.000 €



Amueblado	
Calefacción	
Aire acondicionado	
Terraza	
Patio	
Balcón	
Trastero	
Piscina	
Ascensor	
Piscina en la comunidad	
Operación	Venta
Nº de Planta	

Kapitalia Inmobiliaria
Avenida Daniel Gil 33 bajos
46870 Ontinyent
Spain

Tipo de inmueble	Terreno urbano
M2 Construidos	
Parcela	618
Baños	
Parking	
Garaje	
Estado de conservación	Ninguno
Habitaciones	

Descripción

Parcela urbana a la venta en Xativa (Valencia)

Xátiva es una ciudad de la Comunidad Valenciana (España) situada en la provincia de Valencia, siendo la capital de la comarca de La Costera. A una distancia de 62 kilómetros al sur de la ciudad de Valencia y con una población aproximada de 30.000 habitantes. El sector servicios es el dominante en la ciudad, en especial el relacionado con turismo y comercio.

Ref. catastral: 3784303YJ1138S0001QY Suelo urbano sobre el que se pretendía construir un edificio de viviendas cuyas obras se paralizaron en el forjado situado a cota cero.

El edificio proyectado cuenta con 7 plantas sobre rasante (39 viviendas + 1 local) y 2 plantas bajo rasante (48 plazas de garaje). Previsto siete viviendas por planta entre la 1ª y la 5ª; Cuatro viviendas en la planta 6ª y el local en la planta baja. Edificabilidad sobre rasante 3.435 m2 y 1.159 m2 bajo rasante.

Kapitalia Inmobiliaria
Albereda Jaume I, 19, 46800 Xativa
96 228 78 85
www.kapitalia.net